



[www.bluecase.com.br](http://www.bluecase.com.br)

# Monitor Gamer 27”

BM2710GWH1

*Partnumber: BM2710GWH1CASE*

**Manual do Usuário**

## Especificações:

Tamanho	27"
Resolução	1920x1080 pixels
Taxa de atualização	120 Hz (HDMI) 144 Hz (DP)
Modelo do painel	Innolux (M270HCA-P7B)
Tipo de painel	AAS
Área ativa	597.88 mm x 336.312 mm
Pixel Pitch	0.3114 mm
Curvo ou plano	Plano
Proporção	16:9
Iluminação	LED
Brilho	250cd/m <sup>2</sup>
Contraste	1000:1
Temperatura de cor	6500K
Número de cores(bits)	16,7M (8bit)
Gama de cores	sRGB 92%, 72% NTSC, DCI-P3 74%, Adobe RGB 73%
Ângulo de visão	170° / 160°
Tempo de resposta	2ms
Entrada de vídeo	HDMI (1.4) DP (1.2)
Alto-falante	Não
Saída de áudio	Sim (P2)
Alimentação de energia	DC 12v 4A
Tipo de fonte	Externa
Consumo de energia	Em operação ≤ 30 W; Standbys 1.0W
Kensigton lock	Não
VESA	100 mm x 100 mm
Ângulos de rotação	Não
Ângulos de inclinação (Tilt)	5 – 15°
Ajuste de altura	Não
Idioma do menu	Inglês, Português, Chinês e Espanhol
Temp. de armazenamento	(-20 ~ 60 °C)
Temp. de funcionamento	0 ~ 50 °C
Extras	FreeSync, FlickerFree, Filtro de luz azul.
Peso/Peso sem embalagem	5.26 kg/4.76 kg
Conteúdo da embalagem	1 monitor BM2710GWH1, 1 Cabo HDMI, 1x Manual de instruções

## Conexões:



1 – DisplayPort 1.2

2 – HDMI 1.4

3 – P2

4 – DC

### Orientações de utilização:

- Utilize o monitor em ambientes com boa ventilação;
- Não coloque o monitor em superfícies quentes ou sob forte luz solar;
- Utilize o monitor em rede elétrica aterrada ou estabilizada;
- Antes de limpar, retire o cabo de energia da tomada;
- Utilize pano ou flanela macios para a limpeza. Pano áspero poderá arranhar a superfície da tela;
- Não utilize panos molhados ou com produtos químicos;
- Não cubra ou bloquee as saídas de ventilação do monitor;
- Não sujeite o monitor a vibração forte ou situações de impacto durante o funcionamento;
- Não dê pancadas nem deixe cair o monitor durante o funcionamento ou transporte;
- Não coloque o monitor sobre superfície instável;
- Não coloque diretamente no chão a parte frontal do produto;

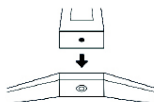
### Conteúdo da embalagem:

- Monitor BM2710GWH1;
- Base e pedestal para montagem;
- Cabo de força;
- Fonte de alimentação;
- Cabo HDMI

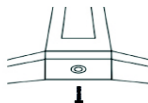
### Instruções de montagem:

#### MONTAGEM PEDESTAL

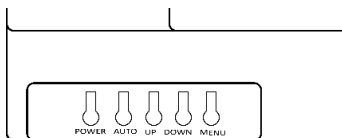
Encaixe o pedestal na base



Encaixar o parafuso na base e parafuse com firmeza com chave philips.



## Controle e configuração:



POWER: Pressione para desligar ou ligar.

AUTO: Para autoajuste.

UP: Altere o valor no menu selecionado / Alterne um menu no OSD.

DOWN: Altere o valor no menu selecionado / Alterne um menu no OSD.

MENU: Pressione para acessar o menu e utilize o mesmo para confirmar.

### Botão de seleção de fonte de vídeo:

Para selecionar a fonte de sinal desejada (Seleção automática, DP, HDMI);

Pressione o botão UP e DOWN.

Pressione o botão MENU para confirmar.

**Menu:**



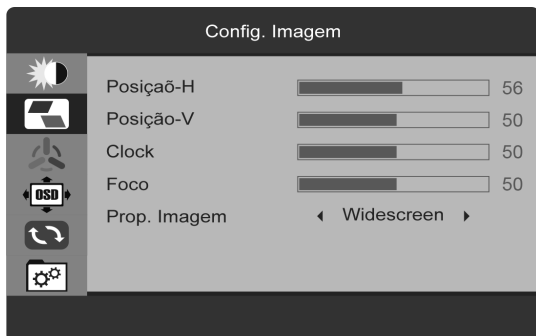
**Brilho:** Permite a alteração da intensidade de brilho;

**Contraste:** Permite a alteração de intensidade de contraste;

**Modo ECO:** Modos de exibição de Brilho e contraste pré-configurados de fábrica;

**DCR:** Contraste dinâmico, melhora a variedade de tons de contraste e a nitidez;

**Black Level:** Ajusta o nível de preto, caso o DCR esteja desligado;



**Posição-H:** Move a imagem da tela horizontalmente;

**Posição-V:** Move a imagem da tela verticalmente;

**Clock:** Move o relógio horizontalmente;

**Foco:** Altere o foco da imagem;

**Prop. Imagem:** Altera a proporção da imagem entre Auto, Wide ou 4:3.



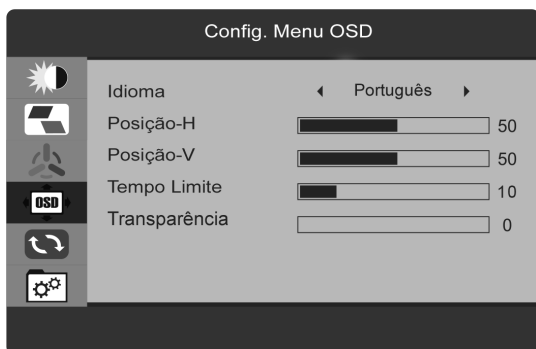
**Ajuste de cor:** Frio, Quente ou Personalizado;

**Vermelho:** Ajuste o tom de vermelho;

**Verde:** Ajuste o tom de verde;

**Azul:** Ajuste o tom de azul;

**Modo de LowBlue:** Ative e configure filtros de luz azul do monitor.



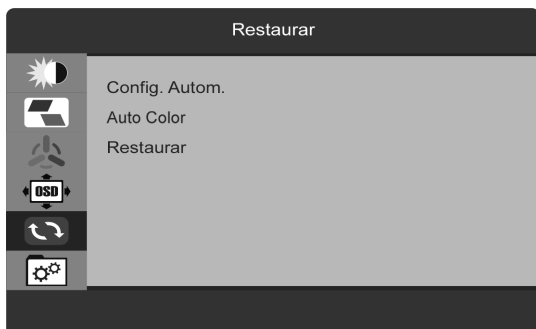
**Idioma:** Selecione os idiomas disponíveis (Inglês, Português, Chinês ou Espanhol);

**Posição-H:** Move a posição do menu OSD horizontalmente na tela;

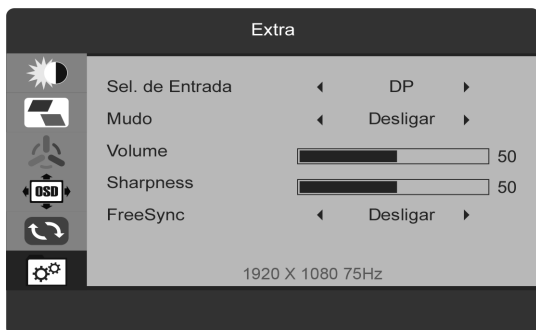
**Posição-V:** Move a posição do menu OSD verticalmente na tela;

**Tempo Limite:** Ajuste o tempo para o menu OSD desaparecer da tela, os valores representam o tempo em segundos;

**Transparência:** Ajusta a transparência da imagem do menu OSD na tela.



**Config. Autom.:** Utiliza as configurações automáticas;  
**Auto Color:** Utilizar configurações automáticas de cor;  
**Restaurar:** Restaura as configurações originais de fábrica.

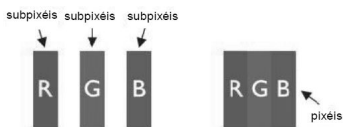


**Sel. de Entrada:** Seleccione entre os sinais de entrada HDMI ou DisplayPort;  
**Mudo:** Ative a função mudo do monitor;  
**Volume:** Ajuste o volume do monitor  
**Sharpness:** Ajuste a nitidez do monitor;  
**FreeSync:** Ative ou desative o FreeSync.

## Política de Pixels

Utilizando avançados processos de fabricação, a Bluecase esforça-se para oferecer produtos da mais alta qualidade. No entanto, por vezes os defeitos de pixels ou subpixels em painéis TFT utilizados em monitores são inevitáveis. Nenhum fabricante pode garantir que todos os painéis sejam imunes a defeitos de pixels, mas a Bluecase garante que qualquer monitor que apresente vários defeitos de fabricação será reparado ou substituído. Esta “Política de Pixels” explica os diferentes tipos de defeitos de pixels e define os níveis de defeito aceitáveis para cada tipo. Para que o seu monitor seja reparado ou substituído de acordo com a garantia, o número de defeitos de pixels num monitor TFT deverá exceder estes níveis aceitáveis.

Um pixel, ou um elemento de imagem, é composto por três subpixels nas cores primárias: vermelho, verde e azul. Quando todos os subpixels de um pixel estão acesos, os três subpixels coloridos aparecem juntos como um único pixel branco. Quando todos estiverem apagados, os três subpixels coloridos aparecem juntos como um único pixel preto. Quando todos estiverem apagados, os três subpixels coloridos aparecem juntos como um único pixel preto.



Os monitores gamer Bluecase são fabricados de acordo com as normas ISO-3241-302, 303, 305, 307: 2008 Classe 1 que estabelecem a quantidade de pixels não funcionais aceitáveis e inerentes à tecnologia do LCD, sem que necessitem serem substituídos ou consertados;

- 1(um) pixel totalmente brilhante (sempre ligado, sendo branco);
- 1(um) pixel totalmente escuro ou morto (sendo preto, dead pixel);
- 3 a 5 subpixels “presos” (cores vermelho, azul ou verde sempre ligados ou sempre desligados).



## **Garantia**

Sempre serão respeitadas as condições de garantias oferecidas pela Bluecase e pelo revendedor, respeitando todos os preceitos do direito civil que rege a relação comercial. A garantia legal oferecida pela Bluecase é de 90 dias contados a partir do recebimento do produto.

A Bluecase possui política de garantia estendida junto aos revendedores dando cobertura pelo período de até 1 ano a partir da nota fiscal de venda do distribuidor oficial, portanto, fica a critério dos revendedores estender o prazo legal de 90 dias para os consumidores.

### **O que cobre a garantia?**

- A garantia cobre apenas defeitos e vícios de fabricação, não se estendendo a danos causados por imperícia no manuseio e utilização dos produtos.

### **O que a garantia não cobre?**

- Danos causados por equipamentos de fabricação e/ou comercialização de terceiros acoplados nos produtos Bluecase.
- Reparo de danos causados por acidentes naturais e desastres (tais como, mas não limitados a raio, inundação, incêndio ou vendaval).
- Reparo de danos causados por mal funcionamento da rede elétrica, falta de estabilização ou picos de energia.
- Defeitos de pixels aceitáveis e inerentes à tecnologia do LCD conforme a Política de Pixels.

## **Solicitação de garantia – RMA**

### **Consumidor final:**

Para acionar a garantia deverá entrar em contato com o seu revendedor. A garantia será efetuada através dele.

### **Revendedor:**

Para acionar a garantia deverá entrar em contato com o seu distribuidor oficial ou através do site [www.bluecase.com.br](http://www.bluecase.com.br).

### **Observação:**

Os itens enviados para garantia serão testados para identificar o defeito informado, podendo ser reparado ou substituído por item de igual valor, conforme disponibilidade em estoque.

**Perda da garantia:**

- Violação interna do monitor;
- Uso inadequado em desconformidade com as orientações de utilização;
- Danos, físicos, inclusive os de transporte;
- Remoção da etiqueta de identificação;
- O selo de garantia, lacres ou outros identificadores do produto forem removidos, cobertos ou adulterados;
- Ligação em rede elétrica com tensão incompatível com a especificada no equipamento;
- Constatação de danos causados por variações de energia;
- Apresentar danos ocasionados por movimentação inadequada da mercadoria, transporte ou uso de embalagem imprópria.

As informações neste documento estão sujeitas à mudança sem aviso prévio.

Para mais informações deste e outros produtos Bluecase consulte o nosso site:  
**[www.bluecase.com.br](http://www.bluecase.com.br)**

